

ADVERTISING MEDIA

SHIBUYA 109
ENTERTAINMENT

イベントスペース
展望台

フードホール



渋谷駅直結

– MAGNET by SHIBUYA109 –

渋谷のスクランブル交差点すぐの立地で、渋谷の街に集う来街者に向けた商業施設として誕生した「MAGNET by SHIBUYA109」。

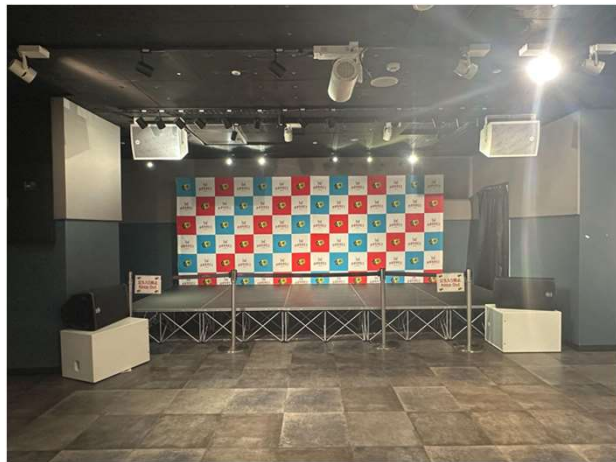
食の新感覚スポットである「MAG7（マグセブン）」やスクランブル交差点を見渡す展望スペース「Crossing View（クロッシングビュー）」、屋外イベントスペース「MAG's PARK（マグズパーク）」など、話題のスポットで様々なイベント展開が可能です。

井の頭通りに面した懸垂幕や、エントランスのビッグボードも含め、グラフィックメディアやイベントスペースなど、バラエティに富んだメディアを設定。立体的な広告訴求が可能です。

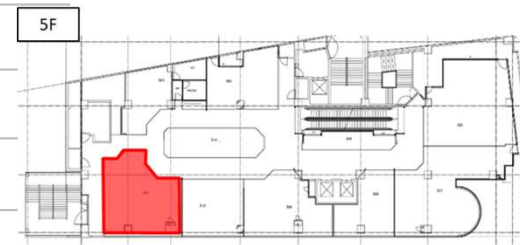
前面通行者数：休日約5万人 平日3.5万人



MAGNET by SHIBUYA109には、スクランブル交差点を見下ろすことのできる展望台「CROSSING VIEW」や、イベントも開催可能なフードホール「MAG7」があり、2019年6月には漫画ワンピースのグッズを取り扱う「麦わらストア渋谷本店」もオープン。国内だけでなく、インバウンド脚の入館者数が増加しております。（2019年1月現在）



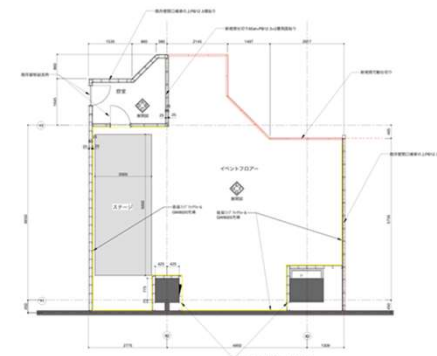
利用場所	MAGNET by SHIBUYA109 5階イベントスペース『A-MEC』（アメック）
平日	¥200,000（税別）
土日祝	¥300,000（税別）
一週間	¥1,600,000（税別）
サイズ	69.92㎡（21.15坪） 高さ制限 2,350mm
利用時間	6:00～23:00 本番：11:00～21:00



－ 概要 －

- 当スペースの申し込みにあたっては、当社の定める利用規約への同意が必要です。（別紙参照）
- 仮押さえ不可。（決定優先）
- 物販・サンプリング可能です。（要審査）物販手数料は発生しません。
- 設営：6:00～9:45 撤去：21:00～23:00
前日設営：21:00～翌9:45(別途費用) ※営業時間外のみ設営可能です。前日に別の利用があった場合は調整となります。
- 前日深夜施工については¥100,000(税別)の時間外利用料がかかります。
- 電気利用料は料金に含まれます。
- タレント・アーティストの出演含め、事前告知は不可。但し、109側が認めた場合に限り事前告知を許可いたします。
- 利用時間は館の営業時間変更等に伴い変更となる場合がございます。
- 煙草/ギャンブル/政治宗教等、テナントと競合する実施内容は不可となります。他についてはお問い合わせください。

<平面図>





ミニライブ



ミニライブ



生配信



特典会



撮影会



サイン会



トークイベント



グリーティング



グッズの販売

SHIBUYA109
広告メディア・イベントスペース事務局

TEL : 03-6805-1098
E-mail : info@shibuya109square.com



<https://shibuya109square.com>